

metálico

PAVIMENTO PODOTÁCTIL

El Piso Podotáctil Metálico, muestra todas las ventajas para la orientación y ubicación de personas con una discapacidad visual.

Ofrece una serie de posibilidades estéticas al lugar donde se coloque, ya que puede incorporarse al pavimento existente armonizando con el mismo.

Su estructura creada en acero inoxidable o latón, dan la durabilidad esperada y es aplicable sobre cualquier superficie.

Luminosidad y contraste de piso podotáctil mínimo de 30%

SUPERFICIE ANTIDESLIZANTE

RESISTENTE AL IMPACTO

BAJO MANTENIMIENTO

FÁCIL INSTALACIÓN

MODULAR

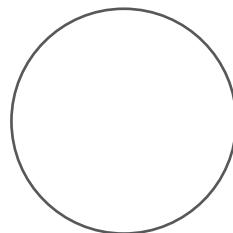
BOTONES DE ADVERTENCIA metálico

Al colocar un cuadro con estos botones, se alerta al usuario de:

- Escaleras, rampas, elevadores, caminos, señalización braille, etc.

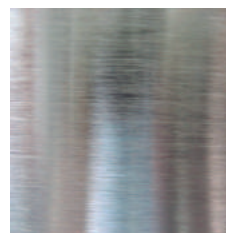
Fabricados en Acero Inoxidable .

DIMENSIONES



Diámetro 3.5 cm

MATERIAL



Acero Inoxidable

DURABILIDAD



Larga Duración

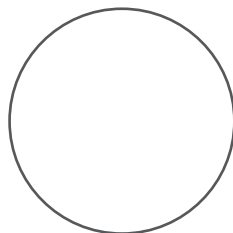
BOTONES DE ADVERTENCIA metálico

Al colocar un cuadro con estos botones, se alerta al usuario de:

- Escaleras, rampas, elevadores, caminos, señalización braille, etc.

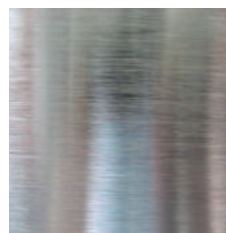
Fabricados en Acero Inoxidable .

DIMENSIONES



Diámetro 3.5 cm

MATERIAL



Acero Inoxidable

DURABILIDAD



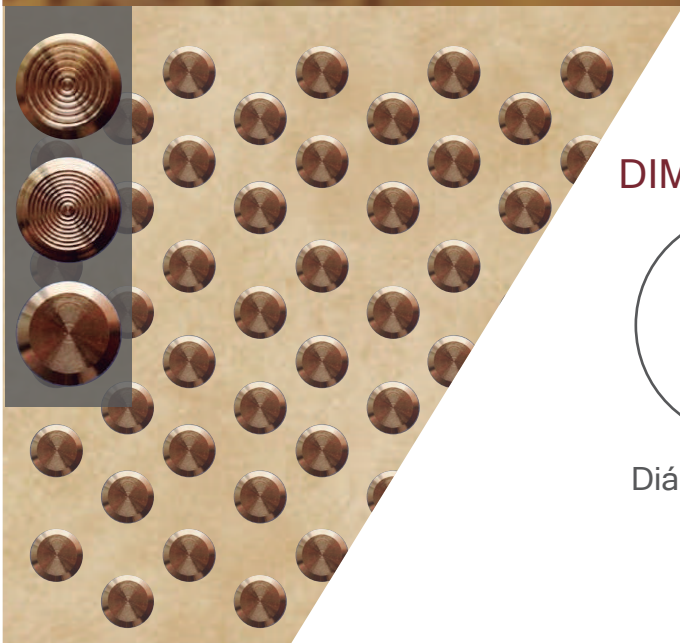
Larga Duración

BOTONES DE ADVERTENCIA metálico

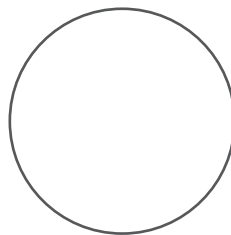
Al colocar un cuadro con estos botones, se alerta al usuario de:

- Escaleras, rampas, elevadores, caminos, señalización braille, etc.

Fabricados en Latón.



DIMENSIONES



Diámetro 3.5 cm

MATERIAL



Latón

DURABILIDAD



Larga
Duración

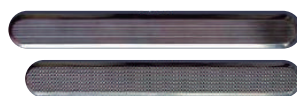
GUÍA LINEAL metálico

Indica al usuario el desplazamiento por los caminos lineales para llegar un destino específico.

Descripción: Guía lineal fabricada en Acero Inoxidable, forma rectangular con esquinas redondeadas.

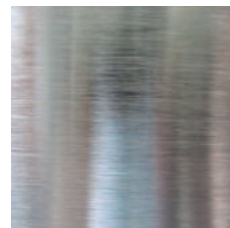


DIMENSIONES



29 y 28 x 2.5 cm

MATERIAL



Acero
Inoxidable

DURABILIDAD



Larga
Duración

GUÍA LINEAL metálico

Indica al usuario el desplazamiento por los caminos lineales para llegar un destino específico.

Descripción: Guía lineal fabricada en Acero Inoxidable, forma rectangular con esquinas redondeadas.

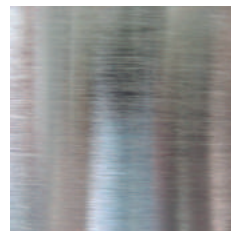


DIMENSIONES



28 x 2.5 cm

MATERIAL



Acero
Inoxidable

DURABILIDAD



Larga
Duración

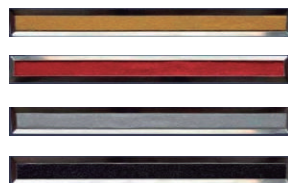
GUÍA LINEAL metálico

Indica al usuario el desplazamiento por los caminos lineales para llegar un destino específico.

Descripción: Guía lineal fabricada en Acero Inoxidable, forma rectangular con esquinas redondeadas.

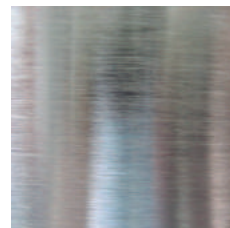


DIMENSIONES



28 x 2.5 cm

MATERIAL



Acero
Inoxidable

DURABILIDAD

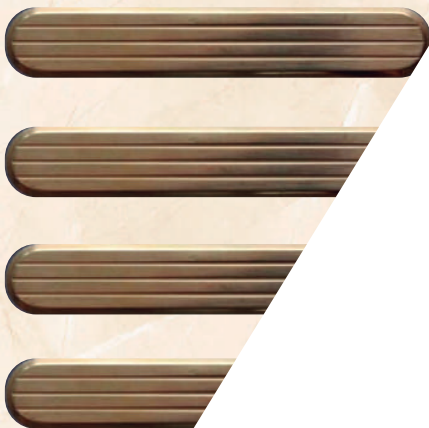


Larga
Duración

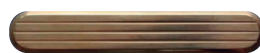
GUÍA LINEAL metálico

Indica al usuario el desplazamiento por los caminos lineales para llegar un destino específico.

Descripción: Guía lineal fabricada en Acero Inoxidable, forma rectangular con esquinas redondeadas.



DIMENSIONES



28 x 2.5 cm

MATERIAL



Latón

DURABILIDAD



Larga
Duración